

MITU Işıklı Scooter

Ürünü kullanmadan önce lütfen bu kılavuzu dikkatlice okuyun ve ileride başvurmak için saklayınız.



Uyarılar

- 3 yaşının altında çocuklar için uygun değildir.
- Maksimum taşıma kapasitesi 50kg'dır.
- Kullanırken, koruyucu aksesuarlar giyilmelidir.
- Trafikte kullanılmamalıdır.
- Kask, eldiven, dirseklik ve dizlik gibi koruyucu giysiler kullanılması tavsiye edilir.
- Scooter'ı kullanırken güvenliğinize dikkat edin. Güvenlik işaretlerine ve trafik kurallarına kesinlikle uyulmalıdır.
- Tüm kelepçelerin, kilitleme bileşenlerinin, kancaların ve vidaların sıkıldığından emin olmak için scooter kullanımdan önce kontrol edilmelidir. Ayrıca tekerleklerdeki aşınma derecesini kontrol edin ve gidonun uygun konumda sabitlendiğinden emin olun.
- Scooter küçük bileşenler içerdiğinden montaj ve demontaj bir yetişkin tarafından yapılmalıdır.
- Scooter çocuğa verilmeden önce bir yetişkin tarafından kurulmalı ve ayarlanmalıdır. Sadece yetişkin gözetiminde kullanılmalıdır.

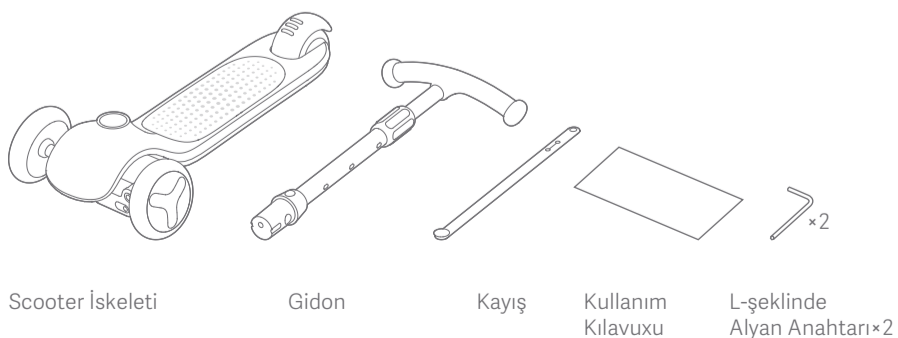
Notlar

- Scooter tehlikeli olabilir, lütfen dikkatli kullanın.
- Kullanmadan önce lütfen sürüş, dönüş ve fren gibi temel teknikler için pratik yapın.
- Lütfen scooter'ı dikkatli kullanın, düşmeyi, çarpışmaları ve diğer insanları yaralamayı önlemek için aşırı yüksek hızlarda seyahat etmeyin. Tehlikeli hareketlerden kaçın.
- Scooter'ın fren sistemi yokuş aşağı inişlerde tam koruma sağlamaz. Yokuş aşağı sürmekten kaçın.
- Scooter frenlerini kullandıktan sonra, arka çamurluk sıcak olacaktır. Yanmayı önlemek için fren yaptıktan sonra arka çamurluğa dokunmayın.
- Scooter tek kişiliktir. Aynı anda birden fazla kişi kullanmamalıdır.
- Yağmurda, yetersiz görüş koşullarında, loş ortamlarda veya akşam ve gece boyunca kullanmayın.
- Nemli, ıslak, yağlı, kumlu, buzlu ve pürüzlü yüzeylerde kullanmayın.
- Güvenliğinizi riske atmamak için scooter parçalarının hiçbirini değiştirmeyin.
- Sürekli olarak vidaları takıp çıkarmak, vidaların sıklığını azaltır ve gevşemelerine sebep olur. Vidalar gevşekse yeni bir tane alın.

Ürüne Genel Bakış

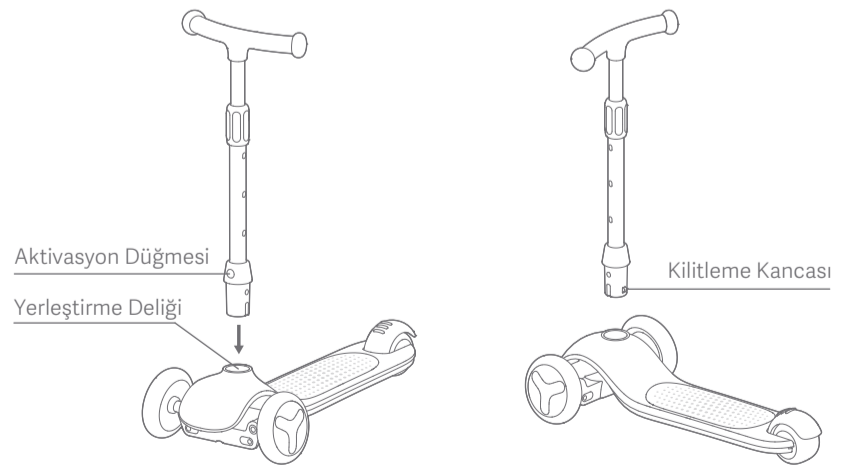
- Alüminyum alaşımlı gidon, C şeklinde kavisli tasarım, ellerle tutmak için uygun açı. Hepsi bir arada. T şeklindeki gidon, çarpma ve çizilmeleri önlemek için metalik bölümü ve pedi tamamen kaplar ve çocuklara daha fazla koruma sağlar.
- Yüksek yük kapasitesi için geniş basamak tasarımı. Daha büyük basamak alanı, kaymayı önleyici performansı artırmak için kaymayı önleyici termo-plastik-kauçuk (TPR) malzeme sistemiyle birlikte gelir.
- Eğimli / Dikey mod tasarımı. Kullanıcı, farklı yeterlilik aşamalarındaki çocuklar için uygun olan iki mod arasında serbestçe geçiş yapabilir.
- Açıkta kalan yapısal bileşenlerden kaynaklanabilecek risklere karşı hepsi bir arada tasarım. Daha güvenli, daha sevimli ve temizliği daha kolay.
- Geliştirilmiş performansı ile ışıklı poliüretan tekerlek tasarımı.

Kutu İçindekiler



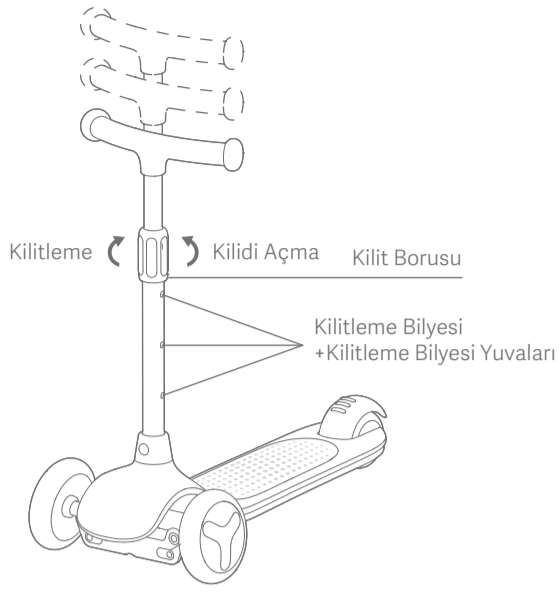
Kurulum ve Kullanım

Gidon Kurulumu



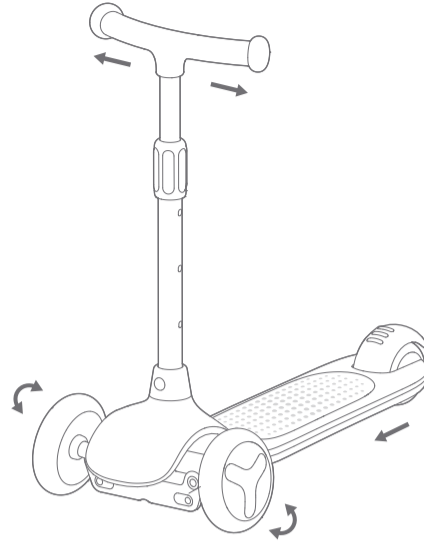
Gidon aktivasyon düğmesini scooter'ın önüne doğru çevirin ve scooter iskeletindeki yerleştirme deliğiyle hizaladıktan sonra kilitleme kancasına oturtana kadar itin. Gidonu yukarı doğru çekin ve güvenli bir şekilde kilitlendiğinden emin olmak için turuncu kilitleme kancasını scooter'ın altındaki kare delikten görebildiğinizden emin olun.

Gidonu Yükseltme / İndirme



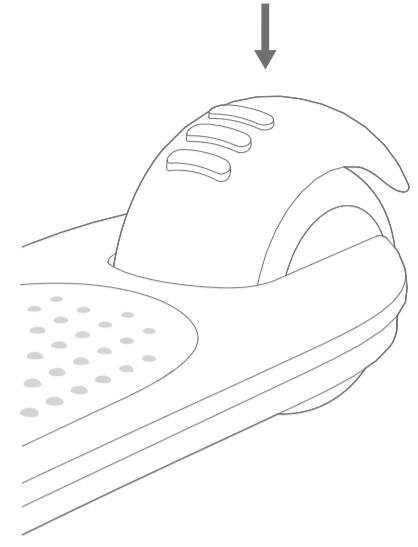
Gidonu üç yükseklik seviyesinden birine ayarlamak için kilit borusunu serbest bırakın. Yüksekliği ayarladıktan sonra, kilitleme bilyesinin kilitleme bilyesi yuvasından çıkmasına izin verin, ardından kilit borusunu sıkın (kilitleme bilyesinin kilitleme bilye yuvasından dışarı çıktığından ve kilit borusunun etkinleştirildiğinden emin olun). Eğimli tekerlek modunda minimum yükseklik 605 mm ve maksimum yükseklik 780 mm'dir.

Sürüş ve Yön Değiştirme



Scoterın direksiyon simidi, ağırlığın scooter üzerinde kaymasıyla kontrol edilir. Gidonun sağa ve sola yatırılması, hareket halindeyken scooter'ın yönünü tayin eder.

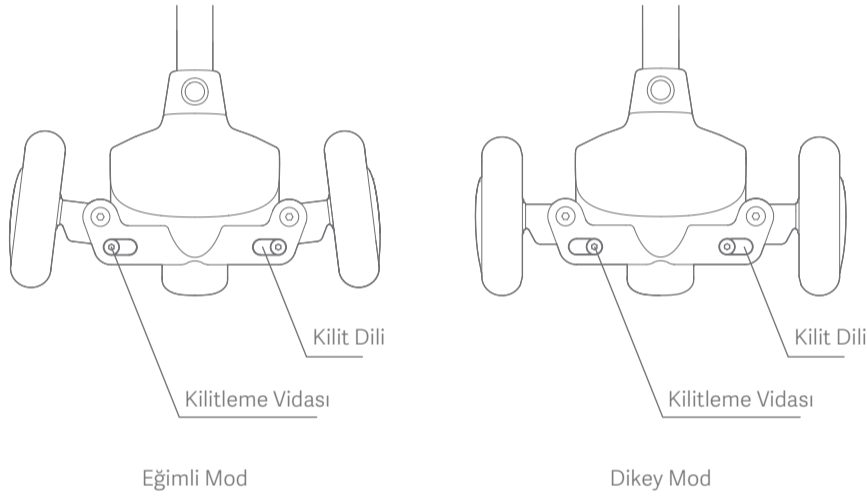
Fren Sistemi



Fren yapmak için ayağınızı arka çamurluğa bastırın.

Not! Fren kullanıldığında arka çamurluk ısınır, yanmayı önlemek için dokunmayın.

Eğimli / Dikey mod değiştirme



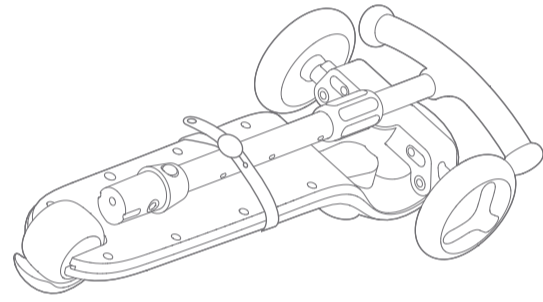
Eğimli Mod

Dikey Mod

Şasideki iki vidayı sökün ve ön tekerlek açarlarını montaj deliklerinin bir tarafına ayarlayın ve kilit dili yönünü ayarlayın. Eğimli / Dikey Mod (şekilde gösterildiği gibi) arasında geçiş yapmak için vidaları yerine kilitleyin.

- Eğimli modda, sürüş hızı daha yavaştır, ancak Scooter'dan yanlara düşmek daha zordur ve yeni başlayanlar için daha iyi denge ve daha iyi koruma sağlar.
- Dikey modda, sürüş hızı daha yüksektir ve direksiyon daha hassastır, bu da sürücüye daha yüksek bir kontrol sağlar.

Saklama ve Taşıma



Güvenli saklama, taşıma ve gidonu bağlamak için scooter ile birlikte gelen kayış kullanılabilir.

Bakım

Her kullanımdan sonra, scooter'ı ve aksesuarlarını temizlemek ve mil yataklarını düzenli olarak yağlamak için yumuşak bir bez kullanmanızı öneririz. Gerekirse mil yataklarını değiştirin.

Özellikler

Model: HBC01YM

Boyutlar: 597mm (D)×294mm (G)×780mm (Y) (eğimli moddaki maksimum boyutlar)

Malzemeler: Polipropilen + alüminyum alaşımı

Net Ağırlık: 3.1kg

Yönetim Standardı: EN71 Part 1, EN71 Part 2, EN71 Part 3, IEC60825-1, RoHS

3 yaş ve üzeri için uygundur.

TÜRKİYE DAĞITICISI İLETİŞİM BİLGİLERİ

DALE DIŞ TİCARET ve SAN.LTD.ŞTİ.

Pakdil Sok. Cihan Plaza No:21/3 Ümraniye/İstanbul/TÜRKİYE

Tel: +902163369674 Fax:+902163483515

e-posta: info@dale.com.tr

